

Diese Zeichnung darf ohne unsere Genehmigung weder kopiert, noch vervielfältigt, noch Dritten zugänglich gemacht werden. Zuwiderhandlungen verpflichten zu Schadenersatz und sind bei Vorsatz strafbar. (Urheberrechtsgesetz vom 9.9.1965)
 Fa. mimatic-Zettl GmbH

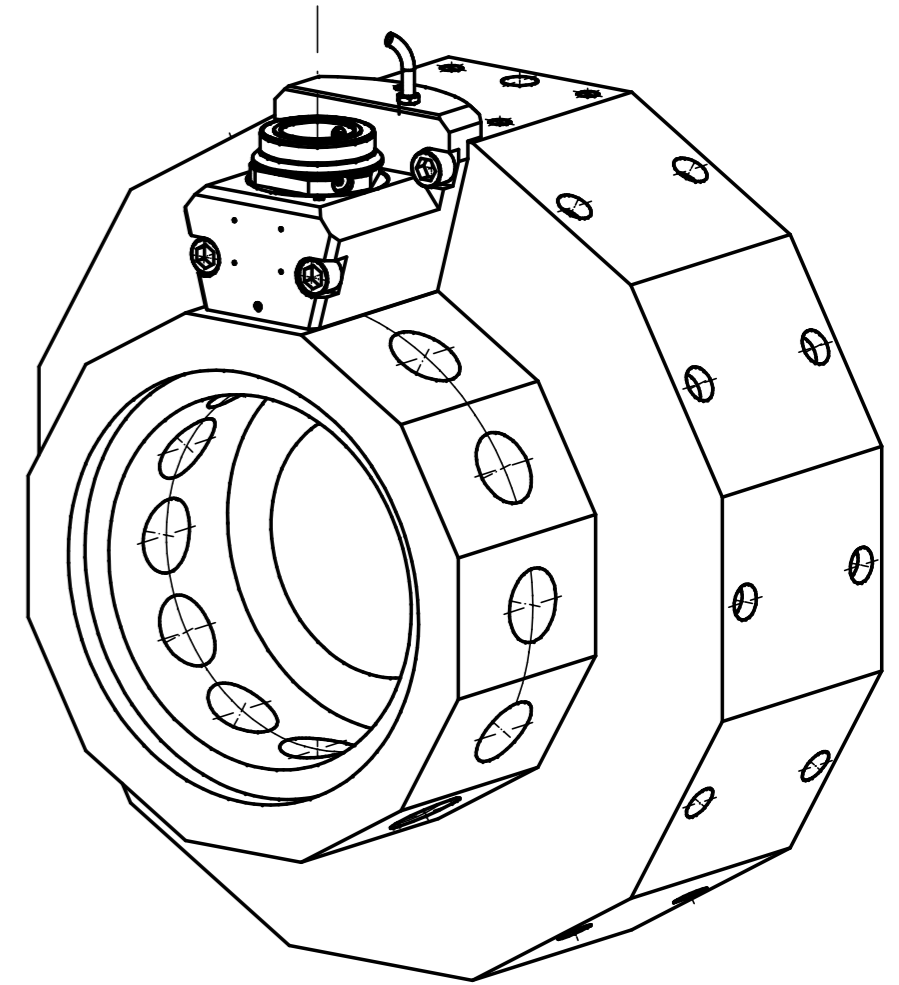
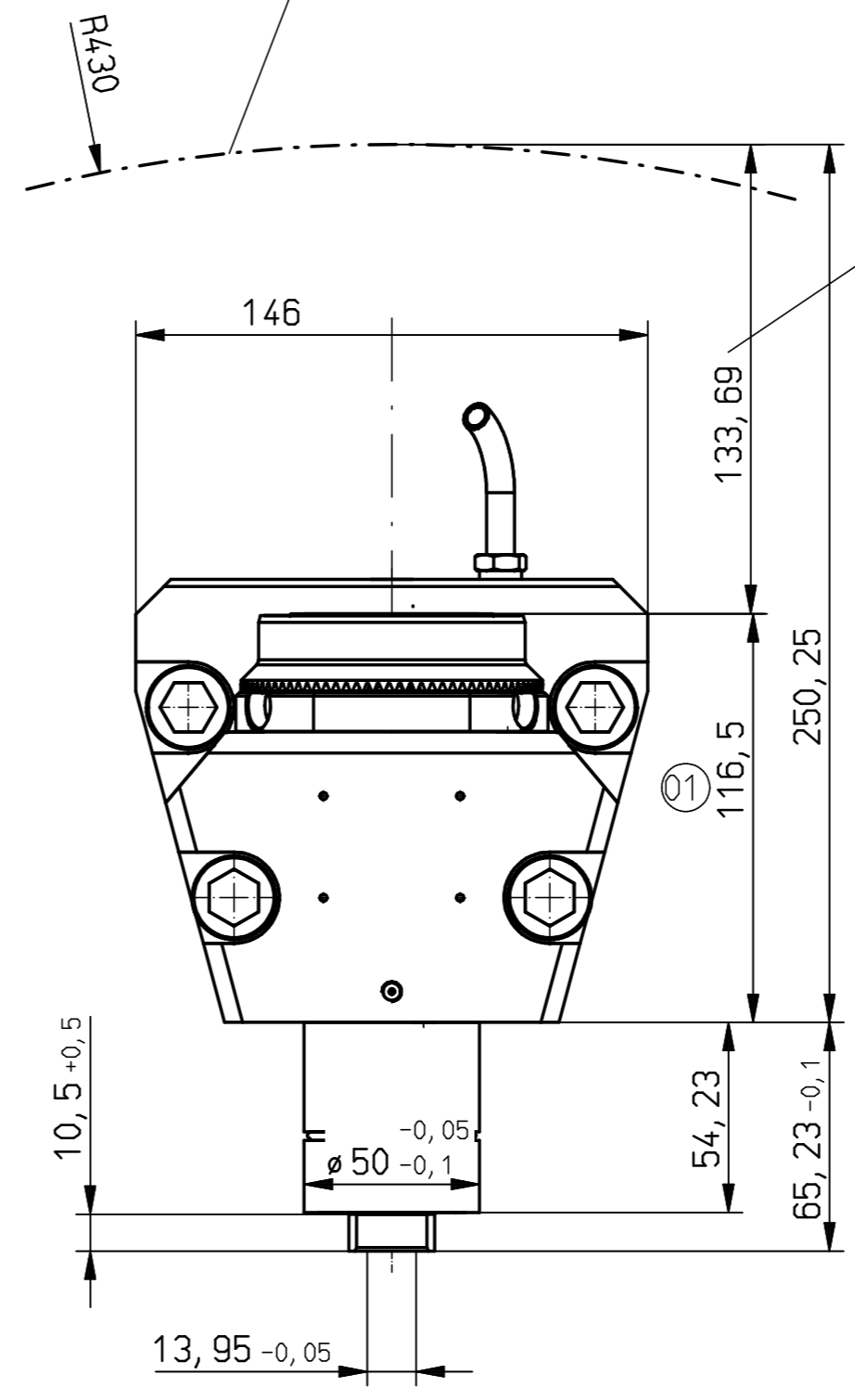
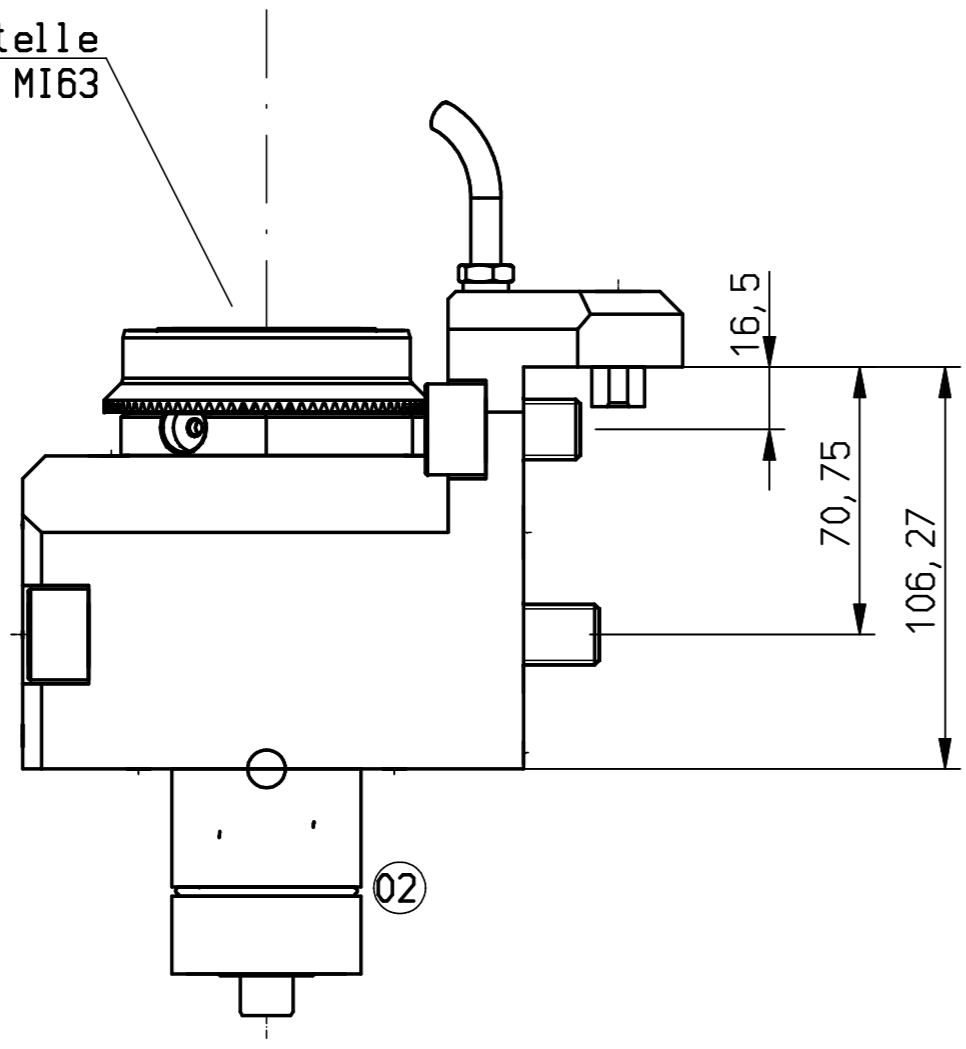
maximaler Arbeitsbereich
 max. workingrange

maximaler Arbeitsbereich
 max. workingrange

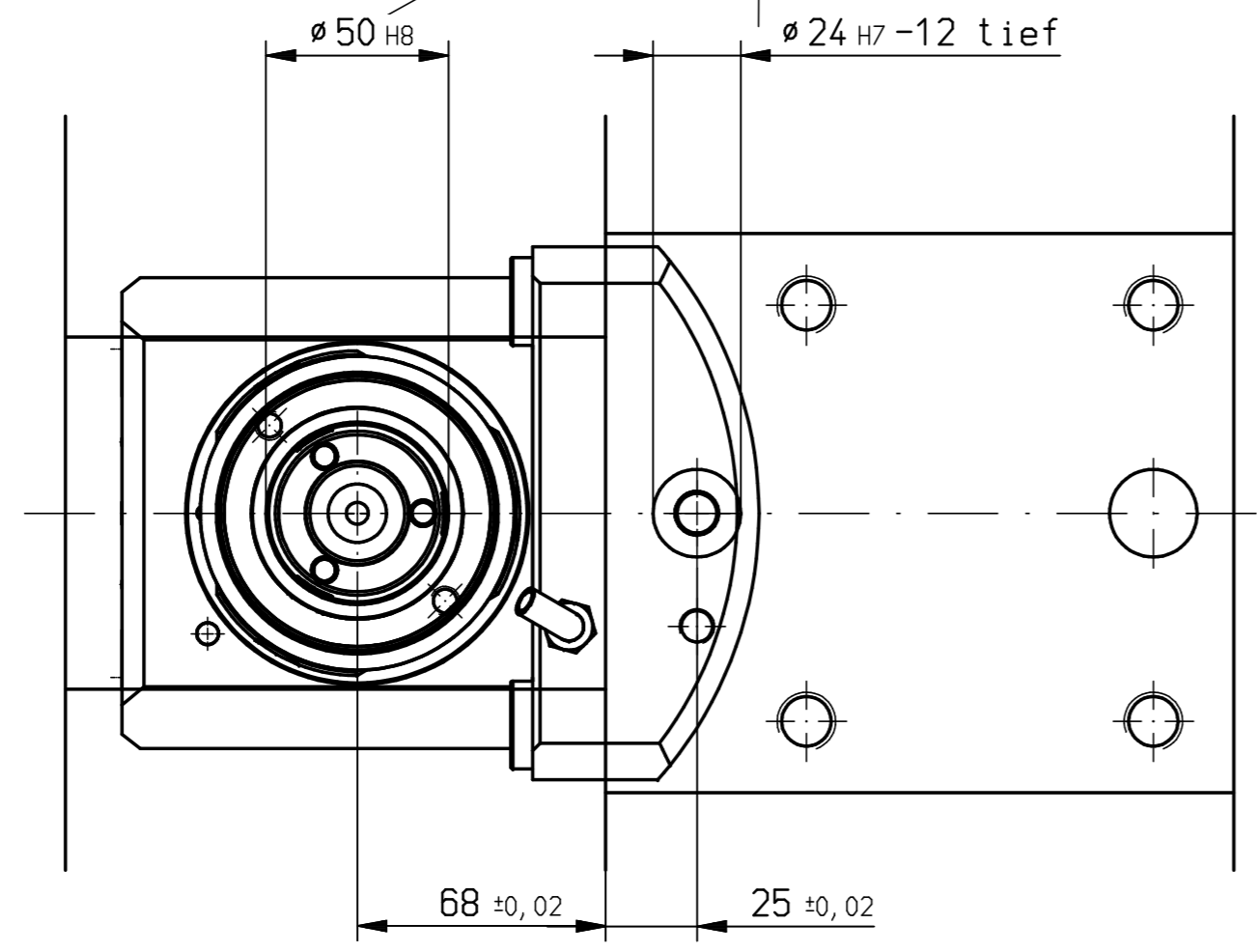
max. Ausspannlänge inkl.
 MI-Werkzeugaufnahme

Schnittstelle
 Mimatic MI63

M 1:5



Revol vermaße



n1(max) = 3000 U/min
 n2(max) = 3000 U/min
 M (max) = 150 Nm
 i(n1/n2) = 1 : 1
 p(max) = 70bar

keine Drehrichtungsumkehr
 direction of rotation not reversal

Kühlmittelzufuhr i.K. durch die Spindel
 und e.K. über Spritzrohr

internal coolant supply through the spindle
 and external coolant supply through pipes

Gewicht ca. 13 kg
 weight around 13 kg

! Nur zur Information !
 wird bei Änderung nicht ausgetauscht.
 Konstruktion im Prinzip genehmigt.
 Anschlußmaße wurden geprüft.
 Eingetragene Änderungen
 sind zu beachten.

Firma	Abt.	Name	Datum
-------	------	------	-------

A124261	Allg. Tol.	ZWN-IL	Maßstab 1:2	217247
A05.0611.7450.MI63	ISO 2768-m		Werkstoff: Maßblatt	
manuelle Änderung	26.05.2010			
	X	Datum	Name	
	Bearb.	27.07.2006	Holzheu	
	Gepr.	26.05.2010	Dietrich	
	Norm			
		CAD: C: 00068274_SZA		
		Zeichnungs-Nr.:		
02	O-Ring dazu	26.05.2010	Dietr	00023694
01	auf MI II geü.	14.01.2010	Holz	
Zust.	Änderung	Datum	Name	Urspr. 00023656-Z
			Ers. f.:	Ers. d.: Plotserver
			AGW-MA-A-50-MI63-I Blatt	
			Bl.	



ZETTL 87488 Betzigau - Westendstraße 3
 GmbH Tel.: 0831/57444-0 Fax.: -90